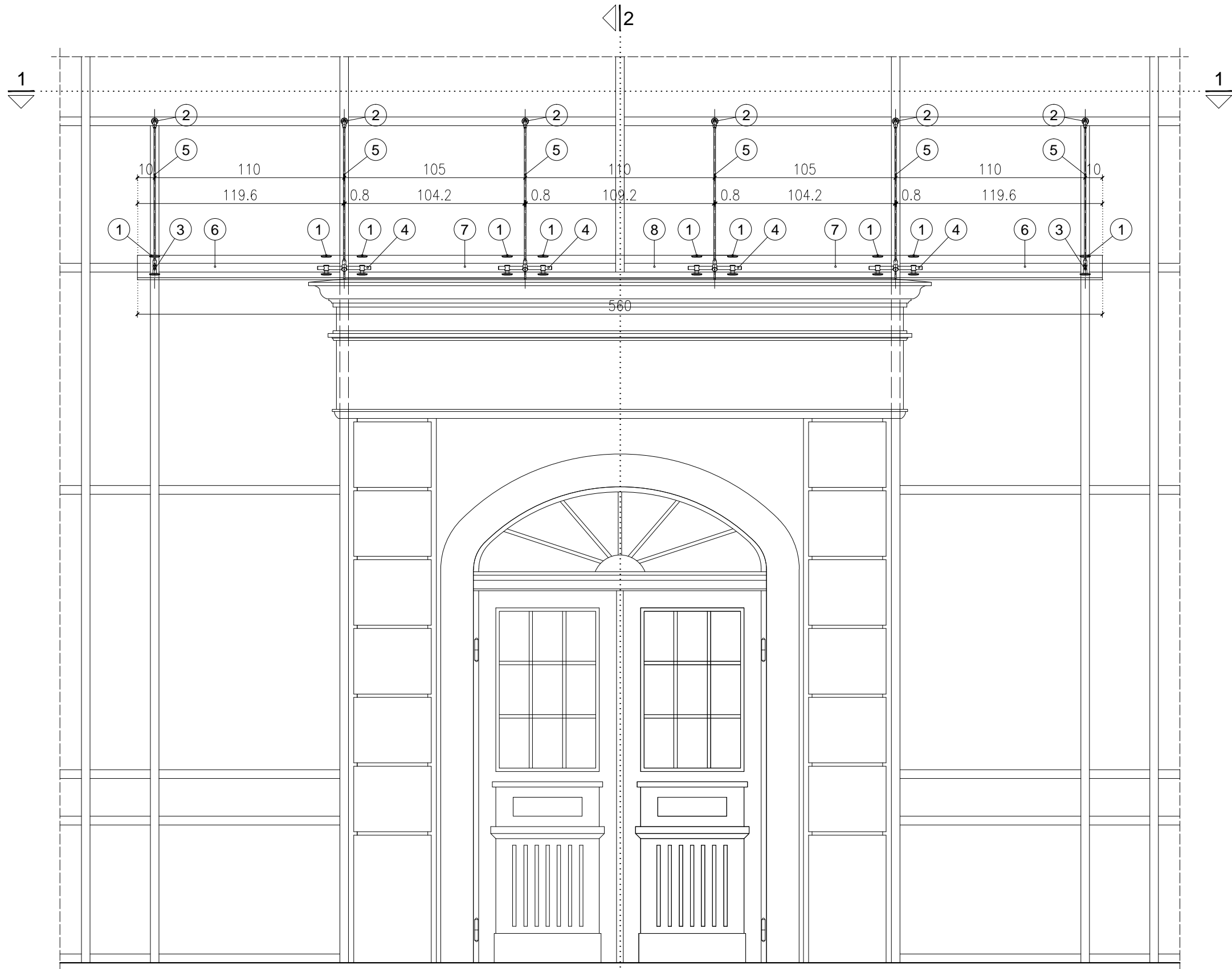


RZUT 1-1 (Skala 1:25)



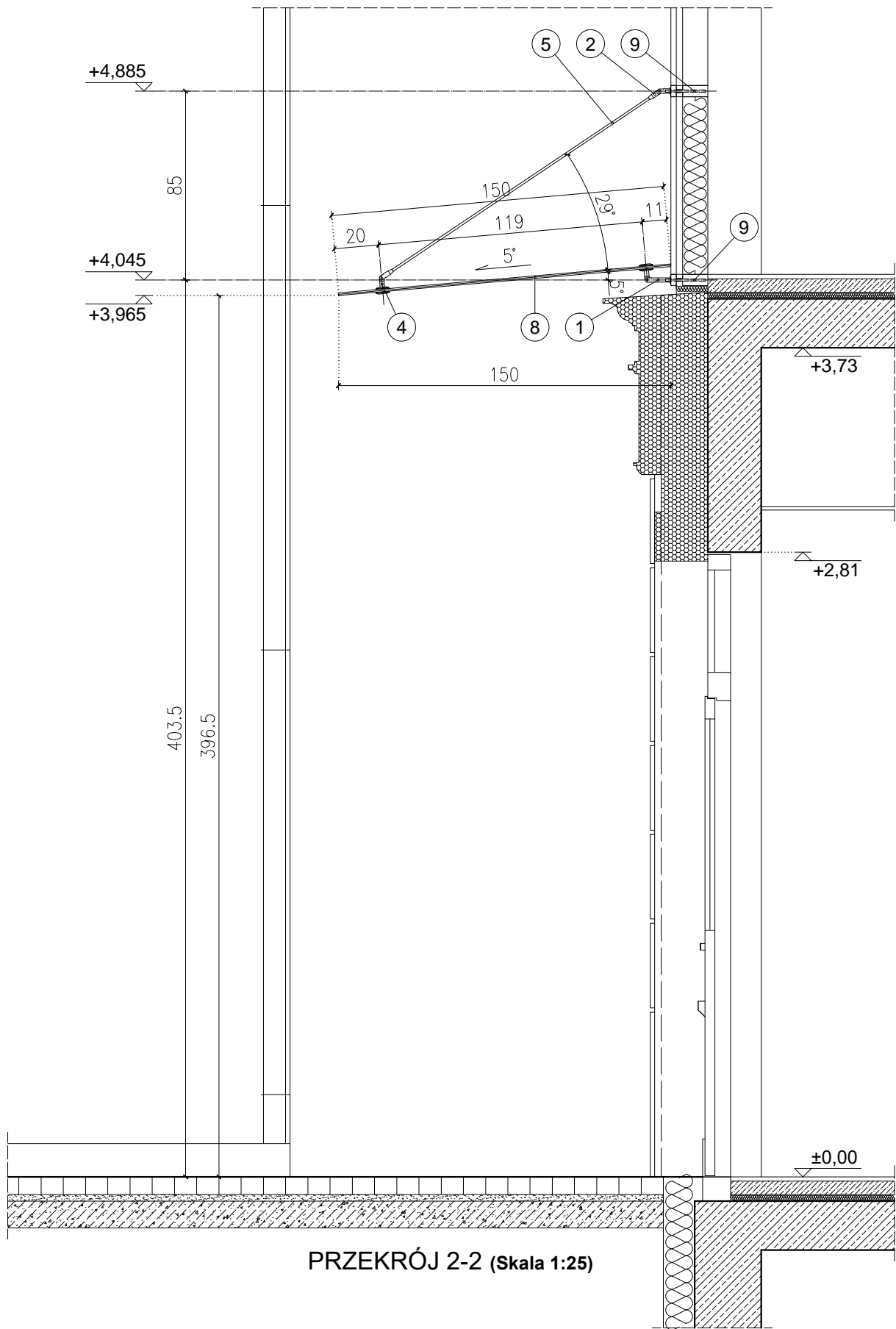
WIDOK (Skala 1:25)

ZESTAWIENIE ELEMENTÓW ZADASZENIA WEJŚCIA GŁÓWNEGO D-1:

Oznaczenie na rysunku	Nazwa elementu	Materiał	Wymiary (mm)	Ilość sztuk (1 zadaszenie)
1	Dolne mocowanie tafli szkła do ściany	Element systemowy ze stali nierdzewnej AISI 304	Element systemowy	10
2	Mocowanie odcigu do ściany	Element systemowy ze stali nierdzewnej AISI 304	Element systemowy	6
3	Mocowanie tafli szkła do odcigu	Element systemowy ze stali nierdzewnej AISI 304	Element systemowy	2
4	Mocowanie dwóch tafli szkła do odcigu	Element systemowy ze stali nierdzewnej AISI 304	Element systemowy	4
5	Odcigg	Pręt $\varnothing 10$ ze stali nierdzewnej AISI 304	1440	6
6	Tafla szklenia zadaszenia	Szkło VSG(2xESG)–12mm	1196x1500mm (1,79m <sup>2</sup> )	2
7	Tafla szklenia zadaszenia	Szkło VSG(2xESG)–12mm	1042x1500mm (1,56m <sup>2</sup> )	2
8	Tafla szklenia zadaszenia	Szkło VSG(2xESG)–12mm	1092x1500mm (1,64m <sup>2</sup> )	1
9	Kotew mocująca	Nagwintowana kotew klejana $\varnothing 12$ mm	180	16

UWAGI:

- W taflach szklenia wykonać otwory montażowe  $\varnothing 20$ mm;
- Odstępy między taflami szklenia o szerokości 8mm wypełnić silikonem pogodowym, bezbarwnym;



PRZEKRÓJ 2-2 (Skala 1:25)

INWESTOR	
Starostwo Powiatowe we Włocławku ul. Cyganka 28, 87-800 Włocławek	
ZESPÓŁ PROJEKTOWY	
<b>WAW</b> BIURO PROJEKTOWANIA I REALIZACJI ARCHITEKTURY UL. CYGANKA 7 87-800 WŁOCŁAWEK e-mail: wloclawski@wp.pl	
PROJEKTANT	mgr inż. arch. WŁODZIMIERZ WITWICKI KPOIA NR KP-0021 nr upr.: WBPP-NN-8386-5/2/79 Wk w specjalności architektonicznej
SPRAWDZAJĄCY	mgr inż. arch. BARTŁOMIEJ BABIŃSKI KPOIA nr KP-0210 nr upr.: KPOKK IA 18/2005 w specjalności architektonicznej
OBIEKT	
BUDOWA POWIATOWEGO CENTRUM ZDROWIA WE WŁOCŁAWKU 87-800 Włocławek, ul. Wyszyńskiego; Dz. nr: 21/2, 21/8, 21/9, 21/10, 21/11, 21/12, 21/13, 21/14 KM35 obręb 0350 Włocławek	
STADIUM	
PROJEKT WYKONAWCZY	
BRANŻA	
ARCHITEKTURA	
TYTUŁ RYSUNKU	
ZADASZENIE WEJŚCIA GŁÓWNEGO D-1	
DATA WYDANIA	30.09.2020
NR RYSUNKU	E1_D-11
PRAWA AUTORSKIE ZASTRZEŻONE. NINIEJSZY PROJEKT JEST PRZEDMIOTEM PRAWA AUTORSKIEGO I CHRONIONY JEST AUTOREM PRACAMI OSOBISTYM I AUTORSKIM PRACAM MAJĄTKOWYM JAKO "UTWÓR ARCHITEKTONICZNY". ARCHITEKTONICZNO-URBANISTYCZNY, URBANISTYCZNY NA PODSTAWIE USTAWY Z DN. 4.02.1984 O PRAWIE AUTORSKIM I PRAWACH POZOSTAŁYCH (Dz.U. nr 80 z 2000, poz. 804).	
NR STRONY	SKALA 1:25